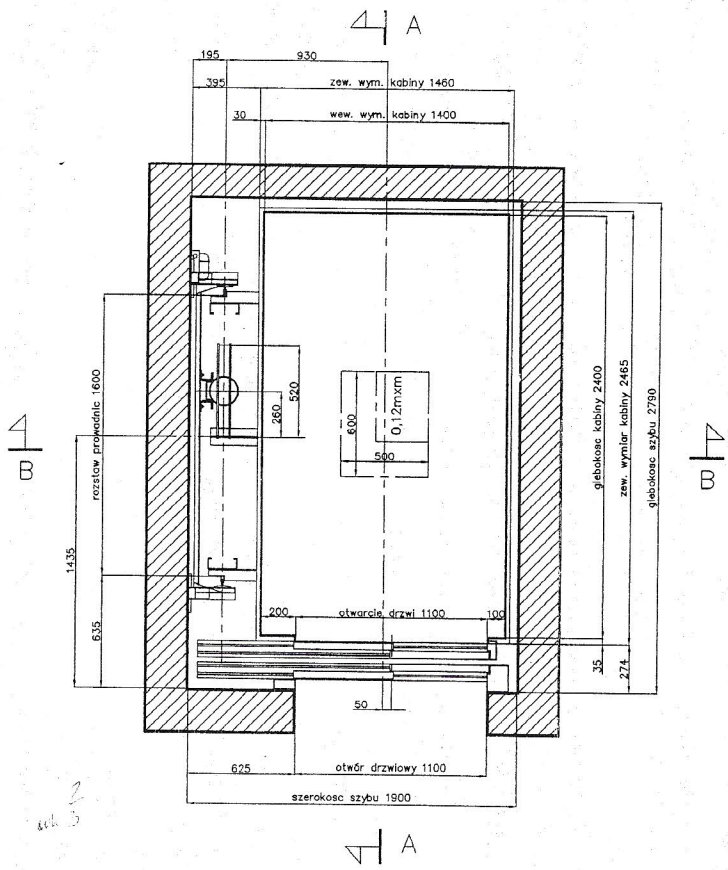
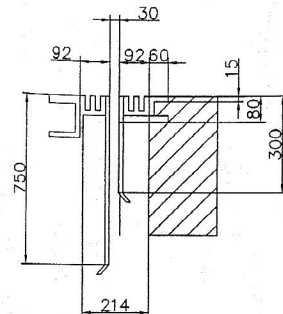
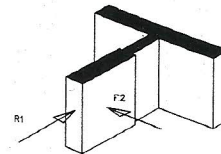


C-C



R1 = 400 N  
R2 = 2024 N



PRÓG DRZWI

Pieczęć Urzędu Dozoru Technicznego.

11.12.2002

11.12.2002

DD-11-257/02

*J. Fick*

3

*Arkusz*

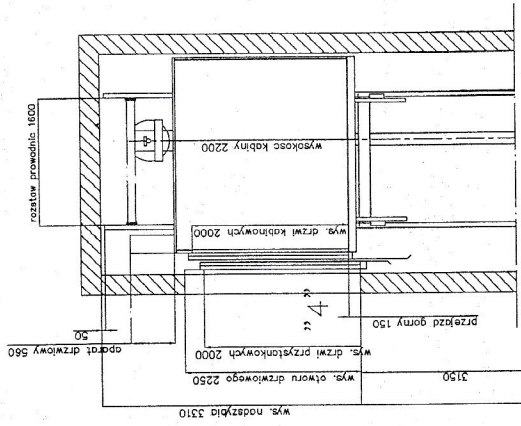
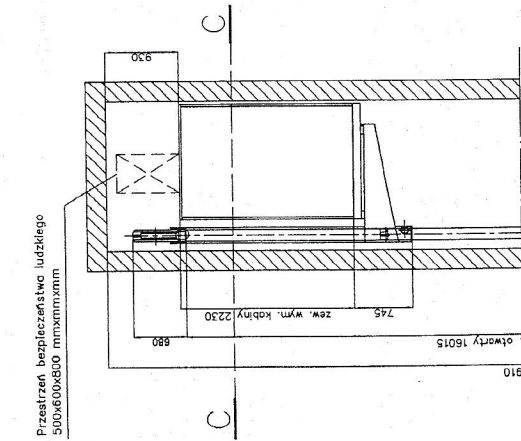
75

*[Signature]*

P.T. WBUDOWANIA DŹWIGU OSOBOWEGO		Z ramienia przedsiębiorstwa
Obiekt: DOM POMOCY SPOŁECZNEJ DLA KOMBATANTÓW W TEODERÓWCE.		
podziątka:	rys.: PRZEKRÓJ POZIOMY SZYBU DŹWIGU	
rys. nr 1/4	Q= 1000 kg v= 0,62 m/s nr fabr. POCHE164	
PILAWA	projektował: K. Łatak sprawdził: mgr inż. F. Cieślak	

B - B

A - A



**LWAGA:**

1. Wentylacja szynu grawitacyjna poprzez otwór w ścianie bocznej o przekroju większym od 1% przekroju poprzecznego szynu.
2. W nadzylu zainstalowany hak montażowy Q=500kg.

Obciążenia dynamiczne [N]	
A	63213
B	28950
A-B	34223
C	30197
D	18874

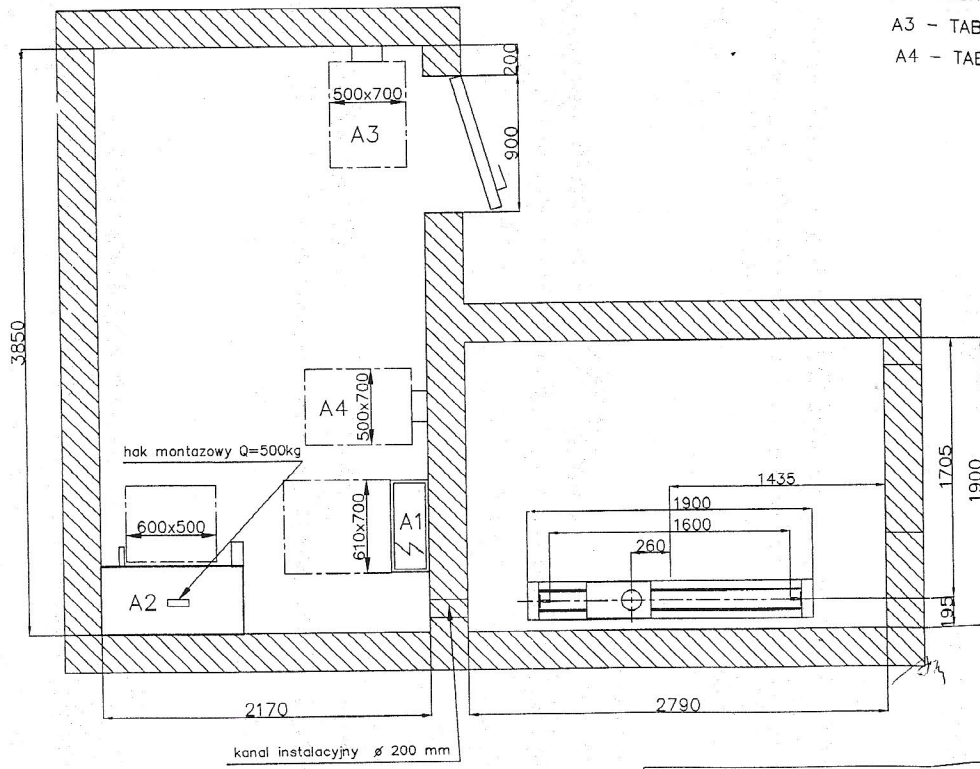
P.T. WBDOWANIA DŹWIGU OSOBOWEGO  
 Z ramienia przedsiębiorstwa  
 Obiekt: DOM POMOĆCY SPOŁECZNEJ DLA KOMBANTANTÓW W TEODERÓWCE  
 podziałka: rys.: PRZEKRÓJ PIONOWY SZYBU DŹWIGU  
 rys. nr 2/4 Q= 1000 kg v= 0,62 m/s nr fabr. P00H0164  
 projektant: K. Latań  
 sprawdź: mgr inż. F. Cieślak

**PILAWA**



C-D

- A1 - TABLICA STEROWA
- A2 - AGREGAT HYDRAULICZNY
- A3 - TABLICA ZASILAJACA
- A4 - TABLICA ADMINISTRACYJNA



MASZYNOWNIA WENTYLOWANA (WENTYLACJA GRAWITACYJNA)

P.T. WBUDOWANIA DZWIIGU OSOBOWEGO		Z ramienia
Objekt: DOM POMOCY SPOLECZNEJ DLA KOMBATANTÓW W TEODORÓWCE.		przedsiębiorstwa
podziałka:	rys.: PRZEKRÓJ POZIOMY MASZYNOWNI DZWIIGU	 Eugeniusz Piława
rys. nr 3/4	Q= 1000 kg v= 0,32 m/s nr fabr. P00H0164	
PILAWA	projektował: K. Łata	
	sprawdził: mgr inż. F. Cieślak	